

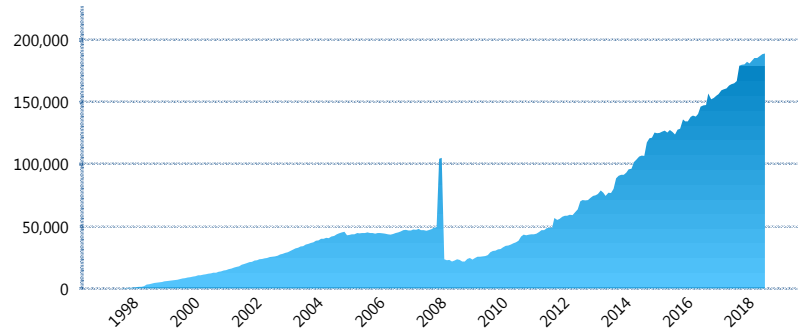
I. INFORMACIÓN FINANCIERA

I) Detalles del Fondo

Detalles del Fondo	
Razón Social	Siefore SURA Básica 2, S.A. de C.V.
Inicio de Operaciones	30/01/1998
Tipo de Fondo	Básica
Clave Bolsa	SURASB2
Activos Administrados *	188,853
ISIN	MX54SU0E0020
Comisión Anual	1.02%
Administrador	Afore SURA, S.A. de C.V.
Director General	Lic. Enrique Ernesto Solórzano Palacio
Presidente del Consejo	Luis Fernando Ojalvo Prieto

Activos Administrados *

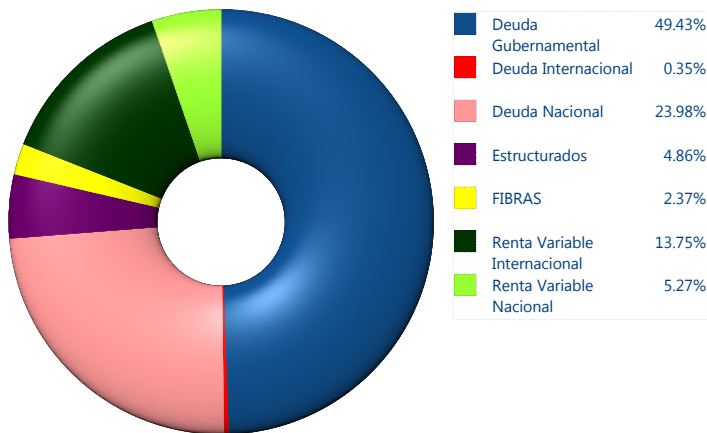
\$188,853



*Cifras en millones de pesos

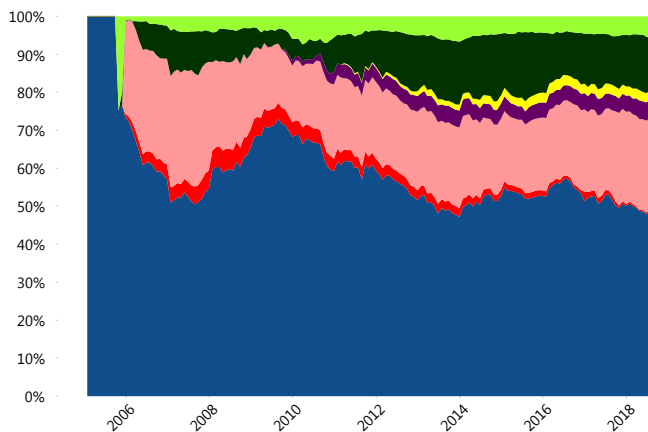
Contiene el efecto de fusiones, cortes transversales y transferencias por edad. Para mayor información consultar: <http://www.consar.gob.mx/gobmx/Aplicativo/Factsheets/EC/ECSAR.pdf>

II) Inversiones



Tipo de Instrumento		SURA (SB2)	Sistema Básicas 2**
Renta Variable Nacional	Renta Variable Nacional	5.27%	6.69%
	Total	5.27%	6.69%
Renta Variable Internacional	Renta Variable Internacional	13.75%	12.92%
	Total	13.75%	12.92%
Mercancías	Mercancías	0.00%	0.25%
	Total	0.00%	0.25%
FIBRAS	FIBRAS	2.37%	3.08%
	Total	2.37%	3.08%
Estructurados	Estructurados	4.86%	5.29%
	Total	4.86%	5.29%
Deuda Nacional	Aerolíneas	0.00%	0.00%
	Alimentos	1.42%	0.79%
	Automotriz	0.29%	0.15%
	Banca de Desarrollo	0.79%	1.71%
	Bancario	1.50%	1.21%
	Bebidas	0.47%	0.65%
	Cemento	0.00%	0.03%
	Centros Comerciales	0.10%	0.06%
	Consumo	0.13%	0.29%
	Deuda CP	0.00%	0.00%
	Empresas Productivas del Estado	2.46%	3.01%
	Estados	0.73%	0.47%
	Europesos	5.51%	3.20%
	Grupos Industriales	0.63%	0.57%
	Infraestructura	4.92%	3.78%
	Inmobiliario	0.00%	0.05%
	OTROS	0.86%	1.00%
	Papel	0.10%	0.12%
	Serv. Financieros	0.58%	0.42%
	Siderurgica	0.00%	0.00%
Telecom	0.64%	1.24%	
Transporte	0.95%	0.55%	
Vivienda	1.90%	1.59%	
Total	23.98%	20.91%	
Deuda Internacional	Deuda Internacional	0.35%	0.68%
	Total	0.35%	0.68%
Deuda Gubernamental	BONDES	0.00%	1.10%
	BONOS	9.79%	12.06%
	BPA182	0.00%	0.08%
	BPAS	0.00%	0.05%
	CBIC	7.25%	3.74%
	CETES	0.16%	5.00%
	REPORTO	0.92%	1.53%
	UDIBONO	30.66%	26.03%
	UMS	0.65%	0.59%
	Total	49.43%	50.19%
Total	100.00%	100.00%	

Evolución de Inversiones



**Considera las inversiones de todo el grupo de SIEFORES Básicas 2 Cifras al cierre de agosto de 2018

III) Desempeño

Rendimiento Bolsa

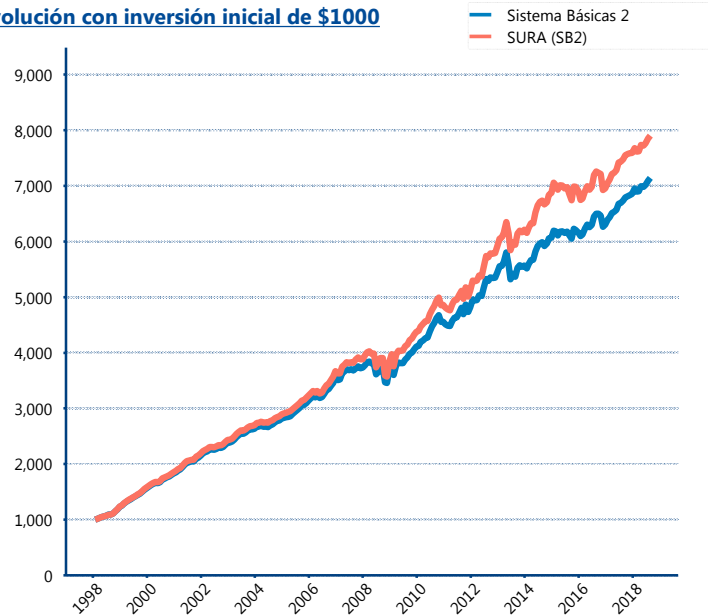
Tipo	SURA (SB2)	Sistema Básicas 2
1 año	5.29%	5.69%
2 años	4.20%	4.69%
3 años	4.55%	5.08%
5 años	5.70%	5.71%
Histórico	10.78%	10.18%

Indicador de Rendimiento Neto

Siefore	IRN %
Profuturo (SB2)	5.92%
Coppel (SB2)	5.45%
Inbursa (SB2)	4.79%
SURA (SB2)	4.77%
Citibanamex (SB2)	4.74%
Azteca (SB2)	4.65%
Principal (SB2)	4.29%
PensionISSSTE (SB2)	4.24%
XXI-Banorte (SB2)	4.04%
Invercap (SB2)	3.44%

Promedio Simple	4.63 %
Promedio Ponderado	4.66 %

Evolución con inversión inicial de \$1000



Construido con el precio de la Siefore registrado en la Bolsa Mexicana de Valores

IV) Medidas de sensibilidad y riesgos

Evolución del Plazo Promedio Ponderado

